

Fiche Technique



L'organisateur communiquera au préalable le contact du régisseur ou prestataire technique prévu sur le concert ainsi que la liste du matériel technique mis à la disposition.

Cette fiche technique fait partie intégrante du contrat de vente, veuillez la lire attentivement svp.

Si jamais elle vous pose un problème quel qu'il soit, n'hésitez pas à nous contacter.

Nous trouverons forcément des solutions ensemble, notre but comme le votre étant de proposer un spectacle réussi !

Temps d'installation et balances minimum : 2h à 3h

LOGE :

Le groupe appréciera d'avoir à sa disposition une loge chauffée à proximité de la scène, équipée de tables, de chaises, canapé, miroir, d'une poubelle et d'un portant avec des cintres. (et en option le matériel nécessaire pour un dernier coup de fer si besoin!) – prévoir des toilettes à proximité.

CATERING & RESTAURATION :

Quelques spécialités du pays et quelques boissons chaudes (thé, café) et fraîches seront les bienvenues dans les loges dès l'arrivée du groupe. Prévoir 2 repas complets sans régime particulier **après** le concert.

Contacts

**contact danseuse
Eva Luisa**

**contact guitariste
Lydie fuerte**

evaluisa.flamenco@gmail.com

lydiefuerte@hotmail.fr

06 29 40 66 34

06 81 68 24 89

Besoins Techniques



Lydie Fuerte

- 2 Micro Audio technica Lr pro 70 fourni par Lydie
- Un microtype neuman KM 184 sur pied pour sonoriser la guitare
- Une chaise en bois sans accoudoirs (**noire** de préférence) ou
- Un tabouret
- 2 stands de guitare classique
- Une réverb indépendante
- Un Micro voix type DPA 4088 D.Fine ou Country Man E6 tour d'oreille Ou micro statique suspendu
- 1 retour marque L-Acoustics sur-élevé type MTD108.

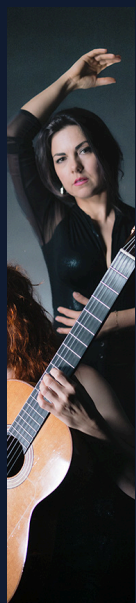
Eva Luisa

La scène :

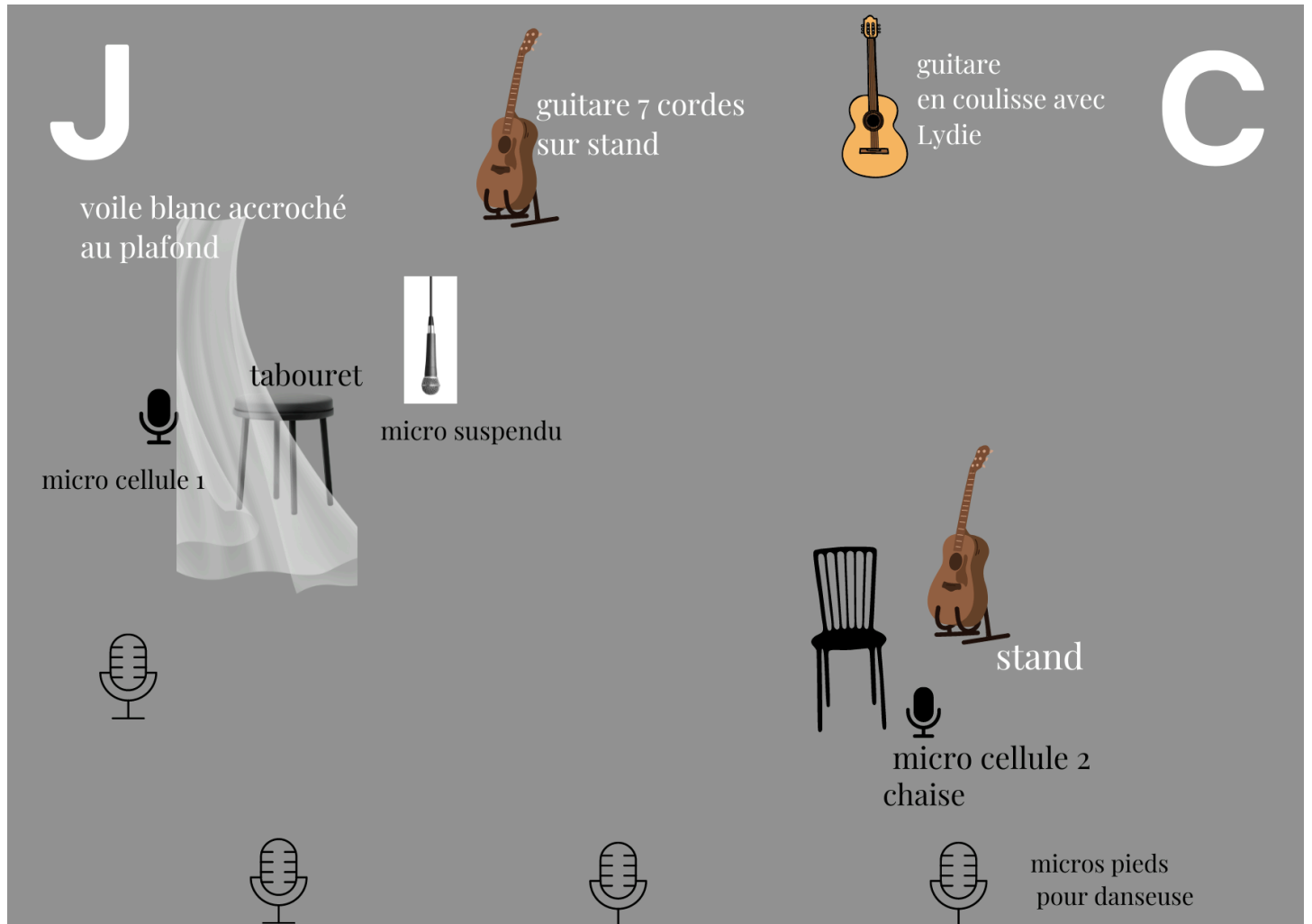
- Ouverture de 5 à 10 m et profondeur de 5 à 6 mètres
- Pouvoir circuler de cour à jardin si possible.
- **Prévoir de pendre 1 voile blanc et 2 tissus noirs transparents de 5m (fournis) *si configuration du théâtre possible***
- Un plancher en bois de type contreplaqué marine de couleur noir minimum 4m sur 6 m (si sol moquette ou carrelage), avec un Tapis de danse noir type Harlequin. **Nous consulter de préférence**
- La scène doit être totalement stable et plane, de couleur sombre et unie
- Les accès à la scène seront stables, signalés et convenablement éclairés.

Sonorisation du plancher

- Pieds danseuse (dans l'idéal : 3 à 4 micros) **crown PCC 160 ou beta 91**
- 2 retours marque L-Acoustics type MTD108 sur pieds (type side)



Configuration salle de spectacle



Photos



Vidéos

